



Erweiterbares Satteldachhaus



1/ Die Variante 3 mit den zwei hellgrünen Erkern fügt sich harmonisch in die verschiedenen Umgebungen ein.



2/ Das Bild zeigt ein Beispiel der Wohn- und Essbereichs der Variante 2.

Die Basis dieses Satteldachhauses bildet ein quadratischer Baukörper, der sich sowohl auf der Trauf- als auch auf der Giebelseite erweitern lässt. Zusätzlichen Platz schaffen die verschiedenen Architektur-Bauteile: Baufamilien haben die Wahl zwischen lichtdurchfluteten Erkern, Zwerchgiebeln und sonnenverwöhnten Balkonen. Eindrucksvoll

meistert das Planungsbeispiel mit der starken Dachneigung, den weiten Dachüberständen, dem Zwerchgiebel und den formschönen Fensterpartien den Spagat zwischen klassischem Charme und zeitloser Eleganz. Ein schönes Detail ist der Erker auf der Giebelseite, der durch seine leicht versetzte Lage mit der strengen Symmetrie bricht. Das zweite Beispiel

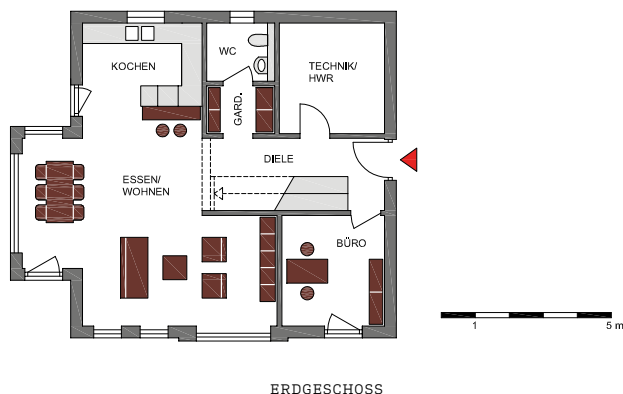
zeigt sich in reduzierter Formensprache. Es soll sich harmonisch in die unterschiedlichsten Bebauungssituationen einfügen. Blickfang sind die beiden hellgrünen Erker, die sich an den weiß verputzten Hauptbaukörper anschließen.

Die Grundrisse beider Beispiele sind offen und funktional. Der Eingang befindet sich jeweils auf der Giebelseite. Empfangen werden Bewohner und Gäste von einer großzügigen Diele mit angrenzender Garderobe. Über einen breiten Durchgang gelangt man in die fließend ineinander übergehenden Gemeinschaftsräume. Der lichtdurchflutete Platz im Erker mit zauberhafter Aussicht in den Garten bietet sich für einen großen Esstisch an. Direkt neben dem Eingang befindet sich ein Arbeitszimmer, das konzentriertes Arbeiten verspricht. Im Dachgeschoss gruppieren sich um eine Galerie zwei Kinderzimmer, ein Schlafzimmer mit Ankleide und ein großes Familienbad mit Wanne und Dusche. Auf Wunsch kann das Bad verkleinert werden. So entsteht ein zusätzliches Bad en-suite für die Eltern. ■



So könnten Koch- und Wohnzone des Planungsbeispiels mit den hellgrünen Erkern aussehen.

// Baufamilien haben die Wahl zwischen lichtdurchfluteten Erkern, Zwerchgiebeln und sonnenverwöhnten Balkonen. //



EDITION 145 VARIANTE 2/3

Bauweise: Holzständerkonstruktion in Großtafelbauweise Dach: Satteldach 38°.

Kniestock 100 cm/25°, Kniestock 160 cm Fassade: Putz Abmessungen: 9,42 m x 9,42 m Nettogrundfläche: EG 80,14/86,45 m², DG 70,63 m²/72,12 m² Haustechnik: Wohlfühl-Klima-Heizung+ (Luft/Luft-Wärmepumpe mit kontrollierter Be- und Entlüftung), Gebäudemanagement-System Hersteller: Bien-Zenker GmbH

Mehr Häuser von Bien-Zenker finden Sie unter www.bau-welt.de/bien-zenker