

Musterhaus mit Wohlfühlklima



Die Galerie im Obergeschoss bietet Platz für eine helle und gemütliche Lesecke mit Bücherregal.

Der Fertighauspezialist aus dem hessischen Schlüchtern hat in Erlangen ein neues Musterhaus gebaut. Inspiriert von der Designsprache der Bauhausarchitektur dominieren kubische Körper, die bewusste Linienführung der Fassadenelemente und große Glasflächen die Ansicht des Gebäudes. Hinter der

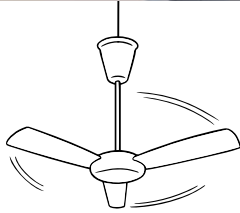
stilvollen Fassade verbirgt sich ein ökologisches und nachhaltiges Konzept. So wie jedes Haus des Herstellers entspricht auch das dieses den Kriterien der Deutschen Gesellschaft für nachhaltiges Bauen (DGNB) in Gold. Das Zertifizierungssystem berücksichtigt den gesamten Lebenszyklus eines Gebäudes – von der Gewinnung der Rohstoffe über die Produktion bis hin zum Recycling. Die Wände bestehen hauptsächlich aus Holz, das aus heimischen Wäldern stammt. Ergänzt wird der Naturbaustoff durch eine Reihe weiterer wohngesunder Materialien.

Schon beim Betreten des Hauses bemerkt man das angenehme Klima: Die Innenräume werden regelrecht mit Tageslicht und Luft geflutet. Vom Windfang aus gelangt

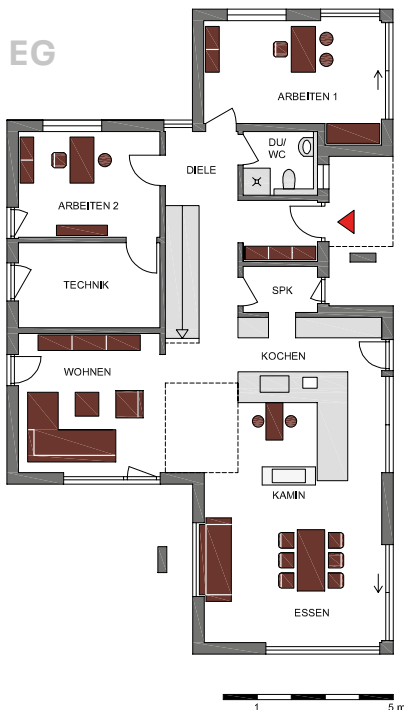
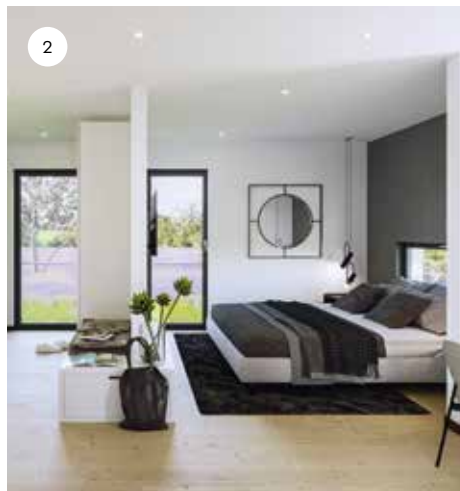
man über einen offenen Durchgang in die Diele, die linker Hand in den großen Wohn-, Ess- und Kochbereich mündet. Der Küchenblock ist hier als Raumverbinder angeordnet, weil er die beiden Wohnzonen miteinander verknüpft. In diesem Bereich streckt sich auch eine grüne Wand aus Pflanzen eindrucksvoll bis nach oben ins Obergeschoss. Diese „Green-Wall“ sieht nicht nur dekorativ aus, sie trägt auch zum Wohlfühlklima im Haus bei, indem sie die Luftfeuchtigkeit reguliert. Auf der rechten Seite der Diele schließen sich das Gäste-WC, der Technikraum und zwei flexibel nutzbare Räume an. So lässt sich das Haus an die unterschiedlichsten Wohnbedürfnisse auch in der Zukunft anpassen.



Die grüne Wand aus Pflanzen erstreckt sich durch den Luftraum eindrucksvoll bis ins Obergeschoss.



Das Schlafzimmer erhält viele Tageslicht durch die beiden bodentiefen Fenster und einem zusätzlichen Fenster im Querformat über dem Bett.



CONCEPT-M ERLANGEN

Bauweise: Holzständerkonstruktion in Großtafelbauweise

Dach: Flachdach

Fassade: Putz

Abmessungen: 10,67 m x 9,42 m

Wohnfläche: EG 134,91 m²,
OG 85,64 m²

Jahresprimärenergiebedarf:
47,0 kWh/(m²a)

Haustechnik: Wohlfühl-Klima-Heizung+ mit Kühlfunktion (Luft/Luft-Wärmepumpe mit kontroll. Be- und Entlüftung)

Preis: auf Anfrage

Hersteller: Bien-Zenker GmbH
Mehr Häuser von Bien-Zenker finden Sie unter

www.bau-welt.de/bien-zenker