

BAUEN MIT WOHLFÜHLGARANTIE

DESIGN, KOMFORT UND QUALITÄT

Der Dreiklang dieser drei Begriffe beschreibt das Musterhaus Mannheim von Bien-Zenker perfekt. Ergänzen könnte man ihn mit „enorm viel Platz“ – auf 250 Quadratmetern!

Es ist der Anspruch des Fertighausherstellers aus dem hessischen Schlüchtern, für seine Kunden elegante Häuser mit Wohlfühlgarantie zu bauen. Schon von außen wird deutlich, dass mit dem Musterhaus im Fertighaus Center Mannheim dieser Anspruch mehr als nur erfüllt wird. Zahlreiche Gestaltungselemente machen es zum echten Designhaus.

Auffällige Merkmale sind die geschosshohen Übereckverglasungen, die fließend in Hebe-Schiebetüren übergehen, die großzügigen Dachterrassen mit Glasgeländern und die großformatigen italienischen Designfliesen, die Teile der Fassade schmücken. Selbst die Photovoltaikanlage auf dem Dach unterwirft sich mit ihren in die Dachfläche integrierten, elegant-schwarzen monokristallinen Modulen den Anforderungen sorgfältigster Gestaltung.

Design kann auch praktisch sein

Auch innen setzt sich der Eindruck perfekten Designs fort. Wände, die als Regale ausgelegt sind, dürften Designliebhaber entzücken und helfen beim Aufräumen. Komfortabel nach oben geht's mit einem Edelstahl-Aufzug, der hilft, das Älterwerden gelassen auf sich zukommen zu lassen.

Auch der Grundriss steht für Komfort und Großzügigkeit. Neben dem großen, geschickt gegliederten Wohn-, Ess- und Kochbereich stehen im Erdgeschoss noch zwei separate Räume zur Verfügung: Der eine ist ein direkt durch den Nebeneingang erreichbares Gästezimmer mit einem Duschbad, der andere bietet sich als Bibliothek oder Arbeitszimmer an.



Die Photovoltaik-
anlage ist elegant
und unauffällig ins
Dach dieses
Designhauses
integriert.





Die Wände des Essbereichs sind als Regale nutzbar. Abends sorgen sie mit Licht für Atmosphäre.

Unten offenes, **kommunikatives Wohnen**, oben **komfortabler Rückzug** für alle Familienmitglieder



Hinter der Wandscheibe haben Wäschekommoden Platz. Die Schränke sind links um die Ecke eingebaut.



Anschluss zum Garten sind raumhohe Übereckverglasungen, die sich aufschieben lassen.

Zwei Flachdach-Anbauten sorgen für viel Platz und die modern-mondäne Ausstrahlung der Architektur.



Die Schlafräume sind ganz klassisch oben zu finden. Sie werden von einer geräumigen Wohndiele mit Luftraum über dem Haupteingang und eigener Dachterrasse erschlossen. Das Elternschlafzimmer – ebenfalls mit großer Dachterrasse – integriert Schränke und Kommoden geschickt und gewinnt so enorm an Großzügigkeit. Und eine Sauna macht das Familienbad mit separater Dusche und WC zum wahren Wellnessstempel.

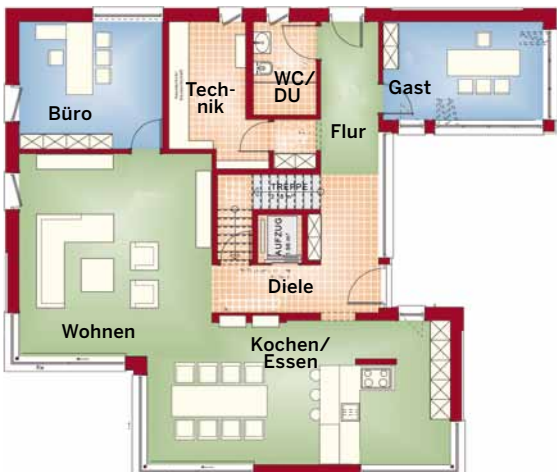
Dass die moderne Haustechnik Smart Home ebenfalls ein Maximum an Komfort, Sicherheit und Energieeffizienz bietet, versteht sich fast von selbst. Sie schafft sommers wie winters ein Hausklima, das für die Bewohner ideal ist. ●●●

Hausintern

Entwurf CONCEPT-M Mannheim
 Außenmaße 10,98 m x 11,71 m
 Netto-Grundfläche 258,12 m²
 Wohnen 36,07 m²
 Kochen/Essen 37,99 m²
 Bad 1 18,86 m², Bad 2 5,42 m²
 Dach Satteldach 25° Neigung,
 U-Wert 0,131 W/m²K
 Bauweise Holzständerkonstruktion
 in Großtafelbauweise,
 Außenwand 41 cm stark,
 U-Wert 0,122 W/m²K
 Heizung Luft-Luft-Wärmepumpe
 mit Zentrallüftungsanlage
 Vorzüge Indach-PV-Anlage
 17,085 kWp,
 Gebäudemanagementsystem
 Preis auf Anfrage
 Anbieter
 Bien-Zenker GmbH
 Telefon 06661/98-0
 E-Mail info@bien-zenker.de



Viel Licht gehört ins Wellnessbad. Ein zweites großes Fenster gibt's über der Wanne.



Erdgeschoss



Dachgeschoss

MEHR INFO
www.zuhause3.de/bien-zenker

Fotos, Grundrisse: Bien-Zenker