

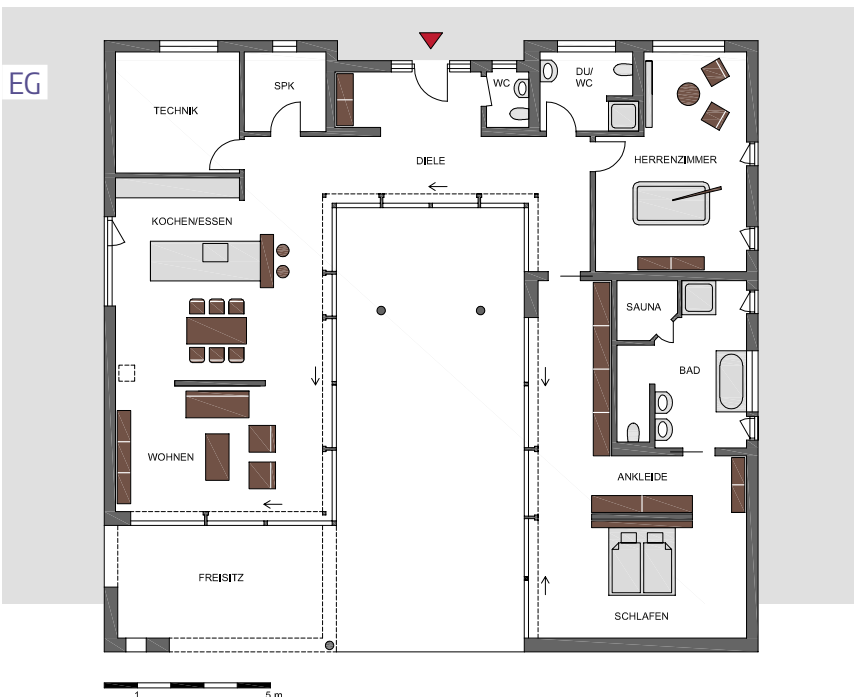
Wandelbarer, exklusiver Bungalow



Dieser Bungalow steht für ebenerdiges Wohnen auf höchstem Niveau. Zwei Hauptbaukörper und der architektonisch ansprechende Verbindungsbau umschließen einen Innenhof. Hier ist der perfekte Ort für die großzügige Terrasse und einen Pool.

Vom luxuriösen Eigenheim mit Kinderzimmern und Elterntrakt über ein Kaminzimmer neben dem Wohnbereich bis hin zum Zwei-Personen-Wohnen mit Herrenzimmer und Atelier ist bei diesem Entwurf alles denkbar. Ebenso wie eine frei stehende Kochinsel neben einer Tafel für zwölf Personen oder eine geschlossene Küche. Der Bungalow ist von allen Seiten lichtdurchflutet und bietet hohen Wohnkomfort durch attraktiv gestaltete Räume. Neben der beeindruckenden Ästhetik kommen auch die wichtigen alltagspraktischen Seiten nicht zu kurz, wie beispielsweise das separate Dusch- und Gäste-WC oder der perfekte Garderobenschrank plus zusätzlichem Schrankraum.

Überdies bietet der Eingeschossener ideale Voraussetzungen für ein barrierefreies Wohnen im Alter. Er lässt sich in vielen Bereichen an sich ändernde Wohnbedürfnisse anpassen. Die Hausherren können die beiden Kinderzimmer je nach Wunsch umgestalten. Selbst eine Pflegekraft ließe sich hier komfortabel unterbringen. ▀



Ambience 209

Bauweise: Holzständerkonstruktion in Großtafelbauweise

Dach: Flachdach 1°

Fassade: Putz

Abmessungen: 18,17 m x 19,42 m

Nettogrundfläche: 205,90 m²

Jahresprimärenergiebedarf: 66,9 kWh/(m²a)

Haustechnik: Wohlfühl-Klima-Heizung+ mit Kühlfunktion (Luft/Luft-Wärmepumpe mit kontroll. Be- und Entlüftung)

Preis: auf Anfrage

Hersteller: Bien-Zenker GmbH,
Am Distelrasen 2, 36381 Schlüchtern,
Tel.: 08 00/4 22 22 28,
www.bien-zenker.de